



MLP – Fahrradfreundlicher Arbeitgeber

15.06.2023 | Jarah Hempel und Nele Meixner



Finanzen verstehen. Richtig entscheiden.

Agenda

01 Unternehmensvorstellung

05 Ausblick

02 Zahlen, Daten, Fakten

03 Vor-Ort-Gegebenheiten

04 Weitere Maßnahmen

MLP – Gesprächspartner in allen Finanzfragen



2.100
Kundenberater

2.300
Mitarbeiter

949,1 Mio. €
Gesamterlöse

102
Hochschulteams

569.200
Familienkunden

28.400
Firmenkunden

Stand 31.12.2022

- **Versicherungsmakler** mit Fokus auf Altersvorsorge, Kranken- und Sachversicherung und Immobilienvermittlung
- **Bank** mit den Leistungen Konto & Karte, Finanzierung sowie Vermögensmanagement
- **Kundengruppen:** Besonders spezialisiert auf die Beratung von Medizinern, Wirtschaftswissenschaftlern, Ingenieuren und Juristen

Zahlen, Daten, Fakten

MLP ist seit dem
Geschäftsjahr **2020** klimaneutral

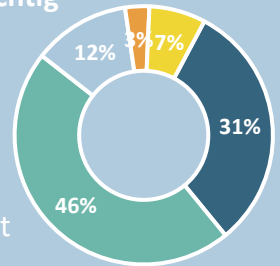
Für **52%** spielt das Thema
Klimakrise/ Nachhaltigkeit bei
der Wahl des Verkehrsmittels eine Rolle



„Unser Ziel ist es, ökonomisch
erfolgreich zu sein und dabei
gleichzeitig ökologisch, sozial und
gesellschaftlich verantwortlich zu
handeln. Zum Erhalt lebenswerter
Grundlagen der heutigen wie
zukünftiger Generationen.“

Für **77%** der Mitarbeitenden ist das **betriebliche
Mobilitätsmanagement** seitens MLP **wichtig
oder sehr wichtig**

– 15% der Befragten geben an,
dass ihnen **betriebliches Mobi-
litätsmanagement** seitens MLP
eher unwichtig oder gar nicht wichtig ist



■ sehr wichtig ■ wichtig ■ eher unwichtig ■ gar nicht wichtig ■ keine Angabe

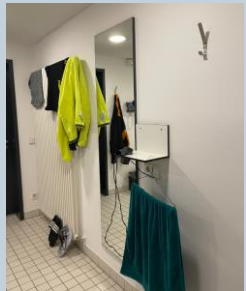
8% nutzt das (E-) Fahrrad als
Hauptverkehrsmittel

Vor-Ort-Gegebenheiten



- 176 Spinde
- Umkleiden mit 12 Duschen, Sitzgelegenheiten, Haken und Ablageflächen
- 134 Abstellanlagen
- 12 E-Ladesäulen für Räder
- Fahrrad-Reparaturstation

-> Förderung durch das Ministerium für Verkehr Baden-Württemberg



Weitere Maßnahmen

Koordination und Organisation

- Verantwortung bei Vorstandsvorsitzenden Dr. Uwe Schroeder-Wildberg
- Mobilitätsbeauftragter
- Mobilitätsstrategie
- Regelmäßige Mobilitätsumfragen (2019, 2022)
- Partner des Mobilitätspakts Wiesloch/Walldorf seit 2018
- Zusammenarbeit mit der Metropolregion Rhein-Neckar (Verkehr und Mobilität)
- Teilnahme an Netzwerktreffen der Betrieblichen Mobilitätsmanager
- Zusammenarbeit mit dem ADFC und der AOK

MLP Nachhaltigkeitsbericht 2022



wir durch die Taskforce auch unsere Geschäftsstellen und bundesweiten Standorte mit Informationen, Einsparmöglichkeiten sowie der generellen Entwicklung der Energie-Versorgungslage in Deutschland versorgen können.

Auch wenn die Lage der Energieversorgung in Deutschland derzeit als stabil zu bewerten ist, werden wir die Potenziale, die wir in dieser vergangenen Phase erkannt und genutzt haben, weiter im Blick behalten und nach Möglichkeit weiter reduzieren bzw. fortführen.

Mobilität

Die größte Ressourcennutzung unserer Geschäftstätigkeit entsteht (nach Grünstrom) durch Mobilität, hierbei insbesondere durch Reisetätigkeiten und Anfahrten der Mitarbeiterinnen und Mitarbeiter zum Arbeitsplatz.

Für die Ableitung und Umsetzung geeigneter Maßnahmen ist im Wesentlichen das Mobilitätsmanagement (BMM), in Abstimmung mit der Nachhaltigkeitsstrategie, verantwortlich. Für die MLP Konzernzentrale in Wiesloch haben wir ein Handlungsportfolio erstellt. Das betriebliche Mobilitätsmanagement zahlt insbesondere auf die Reduzierung der CO₂-Emissionen ab, aber auch auf Aspekte unseres Gesundheitsmanagements sowie auf die Zufriedenheit der Mitarbeiter.

Ausgangspunkt unseres Handlungsportfolios sind die Analyse unserer CO₂-Emissionen und eine Umfrage zum Mobilitätsverhalten im Unternehmen, wie auch die Kooperation mit der Metropolregion Rhein-Neckar, die wir 2018 unterzeichnet haben. Ein weiterer Faktor ist



Weitere Maßnahmen

Interne Kommunikation und Social Media

- Firmeninternes Intranet „MLP.net“
- Informationen zum Thema Verkehrssicherheit, Gesundheit, Routen
- Betriebsumgebungsplan
- Besucherinformation für Anfahrt mit dem Rad auf der Homepage
- Webinare zur nachhaltigen Mobilität
- Social Media Beiträge

MLP.net

ALLES | Alles durchsuchen

NEWS | BERATUNG & ARBEITSPLATZ | MITEINANDER

Kundenbetreuung | Fachwissen | Beratung der nächsten Generation (PgF) | Produkte | Orga & IT | Lernen | MLP & Extras

zurück | ... / Fachwissen / Informationen und Tipps rund ums Radfahren

01.03.2023 / 0 | 0 | 0

MELDUNG
Tipps zu Verkehrssicherheit und Gesundheit, Routenplaner und Betriebsumgebungsplan.

Informationen und Tipps rund ums Radfahren

Verkehrssicherheit

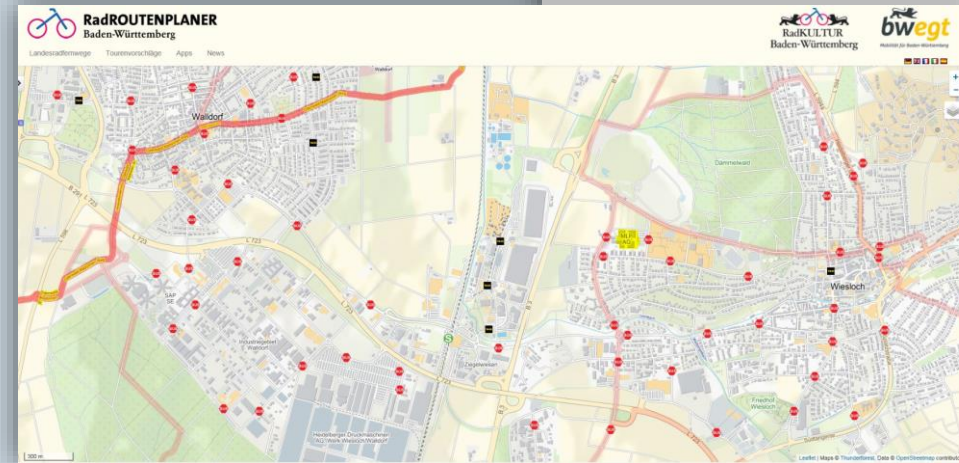
[Sicher Rad fahren – Regeln und Tipps](#)
[Mit dem Rad sicher und mobil](#)
[Das verkehrssichere Fahrrad](#)
[Beleuchtung am Fahrrad](#)
[Nie ohne Helm - Risiko Raus!](#)

Gesundheit

[Gute Gründe für den Arbeitsweg per Rad](#)
[Radfahren und Gesundheit](#)
[Betriebs-Fahrräder bei MLP](#)

Routeninformationen

[Tipps für das Planen von Radtouren](#)
[Radtourenplaner Baden-Württemberg](#)
[Die Ringroute – Mit dem Rad die Vielfalt der Metropolregion Rhein-Neckar erfahren](#)
[Die Rheinachse – Mit dem Rad die blauen Landschaften entdecken](#)
[Die Kurpfalzachse – Mit dem Rad quer durch die Metropolregion Rhein-Neckar](#)



MLP Finanzberatung SE

7.370 Follower:innen

3 Wochen • Bearbeitet •

Wir sind fit für die Fahrradsaison

Vorgestern fand wieder unser #Campustag satt unter dem Motto: „Fi ... mehr anzeigen

Verena Bell und 66 weitere Personen

1 Kommentar • 2 direkt geteilte Beiträge

Gefällt mir | Kommentar | Teilen | Senden

Weitere Maßnahmen

Service

- Fahrradleasing bis zu zwei Fahrräder
- 3 Betriebsräder
- Betriebssportgruppen in den Sommermonaten (Rennradtreff + gemütliche Feierabendtour)
- Fahrradpaten
- Regelmäßiger Fahrradaktionstag (2019, 2023)
 - Rad-Check
 - Ergonomie-Beratung
 - Helm-Beratung
 - Jobrad-Beratung
 - Regionale Fahrradhändler
- Aktionen:
 - Stadtradeln
 - Jährliche Radchallenge über Humanoo
 - Projekt „Smart Region“
- Mitarbeiterrabatte bei Händlern über corporate benefits
- Ausgleichszahlung für Dienstfahrzeugberechtigte
- Sponsoring Radtreff Rhein Neckar



Ausblick

- Repair cafe
- Fahrsicherheitstraining auf dem Campus
- Unternehmensübergreifende Aktionen
- Next Bike Station am Campus
- Verlängerung des Mobilitätspakts
- Evaluation Mobilitätsbudget

FRAGEN UND DISKUSSION



Stellt uns eure Fragen!