



# Präsentation Landratsamt Ostallgäu

## Fahrradfreundlicher Arbeitgeber



# Ausgangssituation

## Abfrage 2020

- Landratsamt Ostallgäu 1 Hauptstandort
- Mehrere meist kleine Außenstellen
- 1 große Außenstelle Jugendamt ab 2022
- Landkreis 143.000 EW
- Rund 500 Mitarbeiter\*innen

## Ausgangssituation

### Abfrage 2020

- Rad wird bis in einem Umkreis von 10 km als Mittel zur Anreise oft gelegentlich benutzt
- Mitarbeiter Wohnort=Arbeitsort nutzen Rad ganzjährig
- Stark schwankende Nutzung Sommer/Winter

Entscheidung: Lösung auch für Zuwachs entwickeln, abgestimmt auf alle Mitarbeiter\*innen

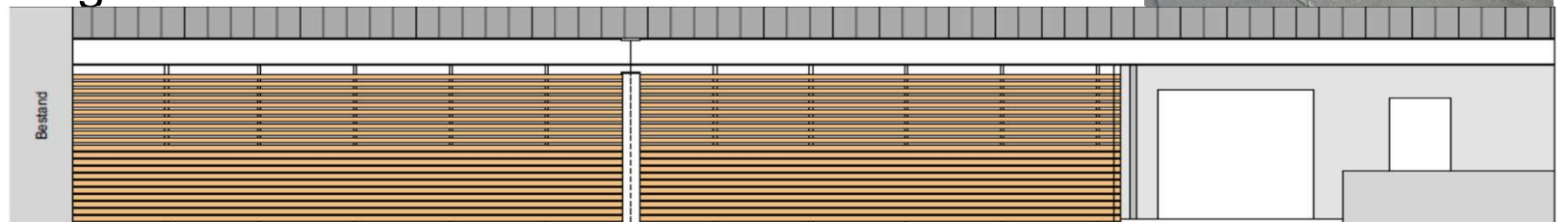
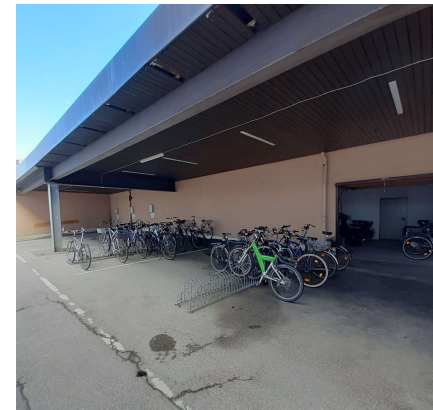
## Ausgangssituation

- Diebstähle wegen Bahnhofsnähe
- Mitarbeiter haben sich gescheut hochwertige Räder zu nutzen bzw. wurden diese in Büros/Keller mitgenommen
- Ständer waren veraltet, nur 1 Unisex-Dusche
- Es wurden vermehrt alte Fahrräder für kurze Wege innerhalb der Stadt deponiert
- Anbindung an Bahn/Bus ÖPNV gegeben
- Gute Ausschilderung von Radwegen (zertifizierte Radregion)

## INFRASTRUKTUR-FAHRRADPARKEN

## Fahrradabstellanlagen eingangsnah oder näher

- Die überdachten Stellplätze von drei Dienst-KFZ unmittelbar beim Personaleingang wurden zugunsten einer neuen abschließbaren Fahrradgarage aufgelöst



## SERVICE

## Überdachte Fahrradgarage - Diebstahlprävention

- 2021 wurde am Standort Landratsamt eine verschlossene Fahrrad-Parkgarage gebaut, deren Schiebetür nur mittels der Mitarbeiter-Multifunktionskarte geöffnet werden kann
- Dasselbe gilt für die Außenstelle Jugendamt ab 2022
- Baukosten inkl. Fahrradparkern ca. 140.000 Euro



## INFRASTRUKTUR-FAHRRADPARKEN

## Anzahl und Qualität der Fahrradabstellanlagen

- Es stehen für ca. 500 Beschäftigte am Standort Landratsamt 78 Missouri Fahrradparker zur Verfügung zzgl. 18 Fahrradparker nicht diebstahlsicher geschützt, d. h. es kommt ein Fahrradparker auf 5 Beschäftigte
- Es stehen am Standort Jugendamt 12 Fahrradparker für 60 Beschäftigte zur Verfügung, also ein Fahrradparker auf 5 Beschäftigte



KUNDENVERKEHR

## Fahrradabstellanlagen für Kund\*innen

- Felgen- und Absperrfreundliche Fahrradparker für Kund\*innen unmittelbar am Haupteingang





## INFRASTRUKTUR-FAHRRADPARKEN

## Umkleide, Spinde, Trockenräume, Duschen

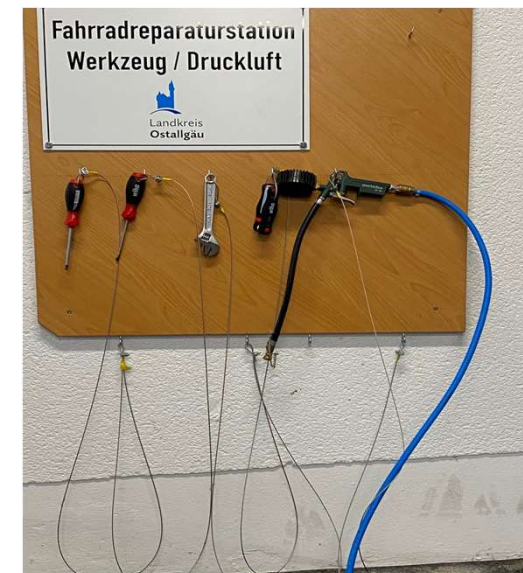
- 2021 wurden neue Umkleideräume mit Spinden, Duschen (m/w) und Trockenmöglichkeiten geschaffen
- Dasselbe gilt für die Außenstelle Jugendamt
- Auch genutzt für Sport Mittagspause, Außendienst
- Baukosten ca. 115.000 Euro



## SERVICE

## Fahrradreparaturmöglichkeiten

- Luftkompressor
- Schraubendreher
- Gabelschlüssel
- Inbusschlüssel-Satz
- Reifenheber
- Selbst gebaut
- Auf Ladestation wurde verzichtet, wegen hauptsächlich kurzer Anfahrtswege



## SERVICE

## Dienstoffahrräder - Verleihpool

- Es stehen drei Dienstoffahrräder zur Verfügung, die über das digitale Buchungssystem gebucht werden können (auch für private Zwecke und an Wochenenden und Feiertagen). Helme können ausgeliehen werden.



## KOORDINATION UND ORGANISATION

### Räder, Lastenräder für betriebsinterne Logistik einsetzen

- Anschaffung eines Lasten E-Bikes für dienstliche Zwecke läuft
- Auch hier ist die private Nutzung angedacht
- Nutzung für Hauswirtschaft, IT, Hausmeister, Post



INFORMATION, KOMMUNIKATION, MOTIVATION

## An Fahrrad-Kampagnen teilnehmen

- Jährliche Teilnahme bei „Mit dem Rad zur Arbeit“ – Organisation über Personalrat
- 2020 gemeinsam mit der Stadt Marktoberdorf, 2021 und 2022 als „Team Landratsamt“ beim „Stadtradeln“ teilgenommen – Organisation über Fachbereich Z1



INFORMATION, KOMMUNIKATION, MOTIVATION

## Betriebsinterne Erweiterung von Fahrrad-Kampagnen

- Fahrradcheck im Frühjahr
- Ausgabe von Give-Aways,  
z. B.  
Fahrradlichter, Trinkflaschen



## KOORDINATION UND ORGANISATION

### Radverkehr finanziell fördern

- Angebot Dienstrad-Leasing seit Herbst 2022
- Räder bis 7.000 €
- TVÖD Entgeltumwandlung
- Seit 01.01.23 auch für Beamte  
Landkreis möglich durch Rechtsänderung
- Beamte/Angestellte Freistaat Lösung Sommer 2023 angekündigt

lease  
a bike

## KOORDINATION UND ORGANISATION

### Radverkehr ins Gespräch bringen

- Eigener Bereich im Mitarbeiterportal
- Projekt mit Auszubildenden mit Challenge, Ideen
- News zu Fahrradthemen



## Womit wollen wir uns beschäftigen in Zukunft

- Wie können wir außerhalb des Sommers den Radverkehr erhöhen
- Lastenfahrrad auch im privaten Bereich v.a. für Teilzeitkräfte mit Kindern  
Anreiz Leasing

INFORMATION, KOMMUNIKATION

## Übergabe Zertifikat



ZERTIFIZIERTER  
FAHRRADFREUNDLICHER  
ARBEITGEBER  
Eine Initiative der EU und des ADFC