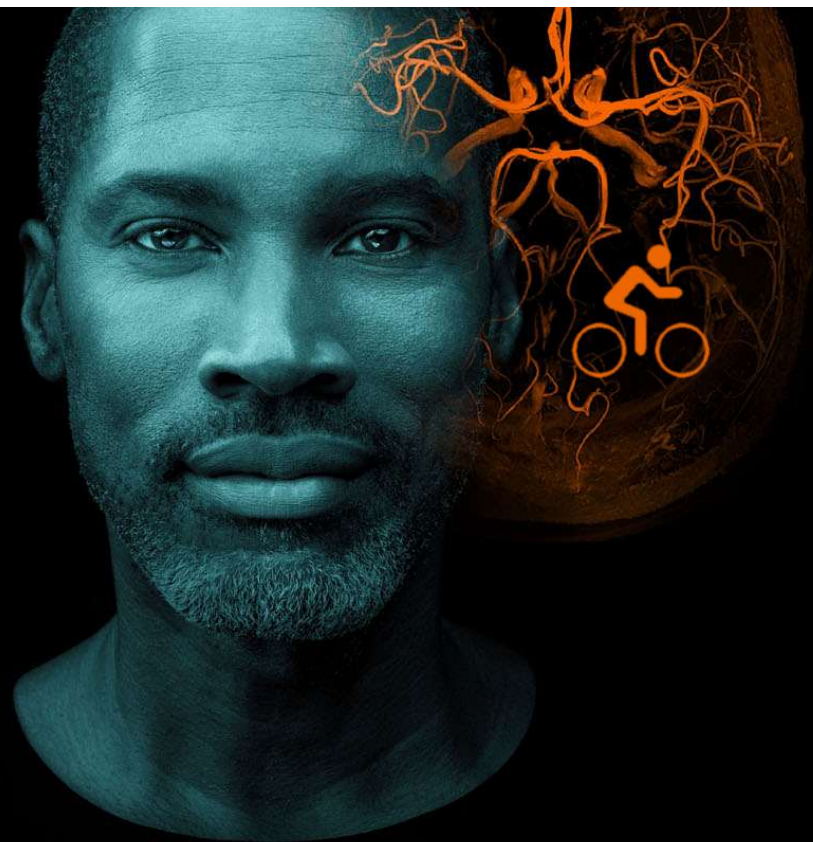
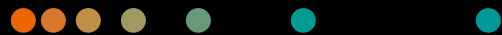


mdRzA Healthineers Edition



Unternehmen



Keyfacts:

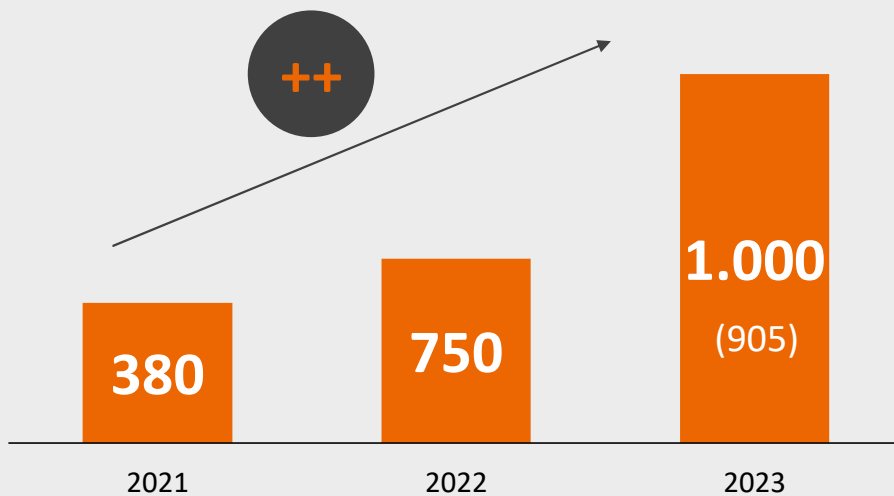
- 2016 von Siemens AG → Healthineers
- 70.000 Mitarbeitende weltweit
- Hauptsitz: Erlangen + Forchheim (Produktion)
- Medizingeräte (MR, CT, Röntgen, Ultraschall, Analyse etc.)



fahrradfreundlicher Arbeitgeber

Mit dem Rad zur Arbeit

Ziel:

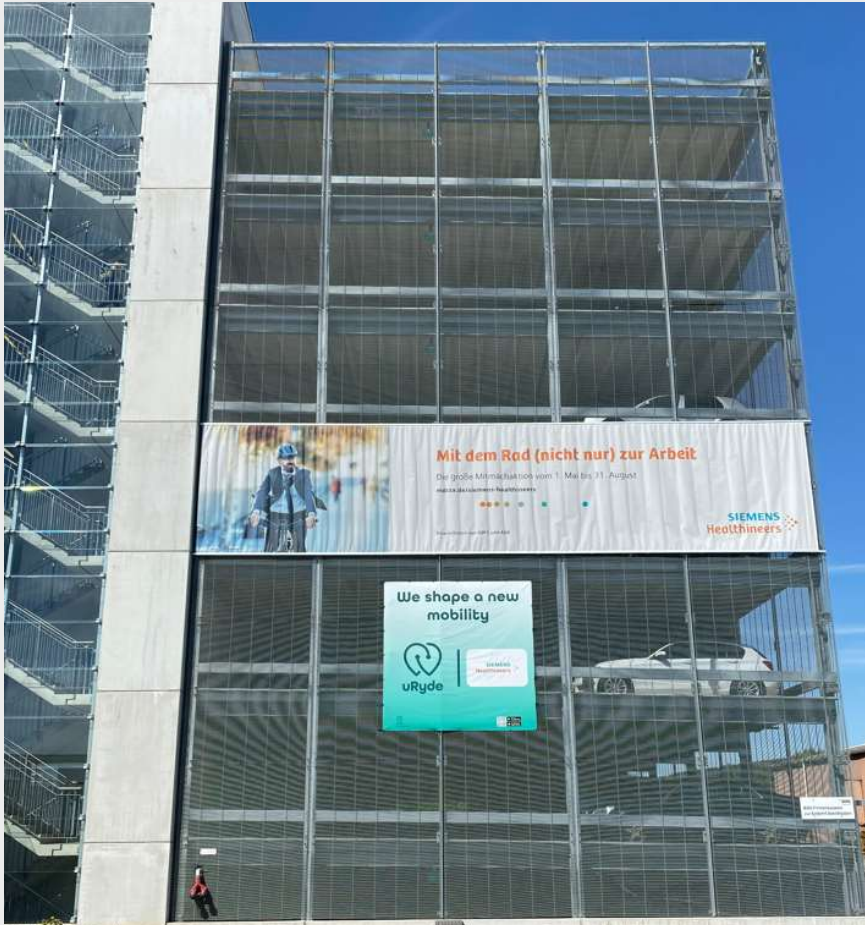


Teilnehmerzahl kontinuierlich steigern

Fahrplan zum Erfolg:

- Werbung + Kommunikation
(Yammer ✓, Intranet ✓, Banner ✓, Radgruppe ✓, Persönlich ✓)
- Anreize
(Geschenke ✓, Gewinnspiel ✓, Ranking ✓)

Mit dem Rad zur Arbeit



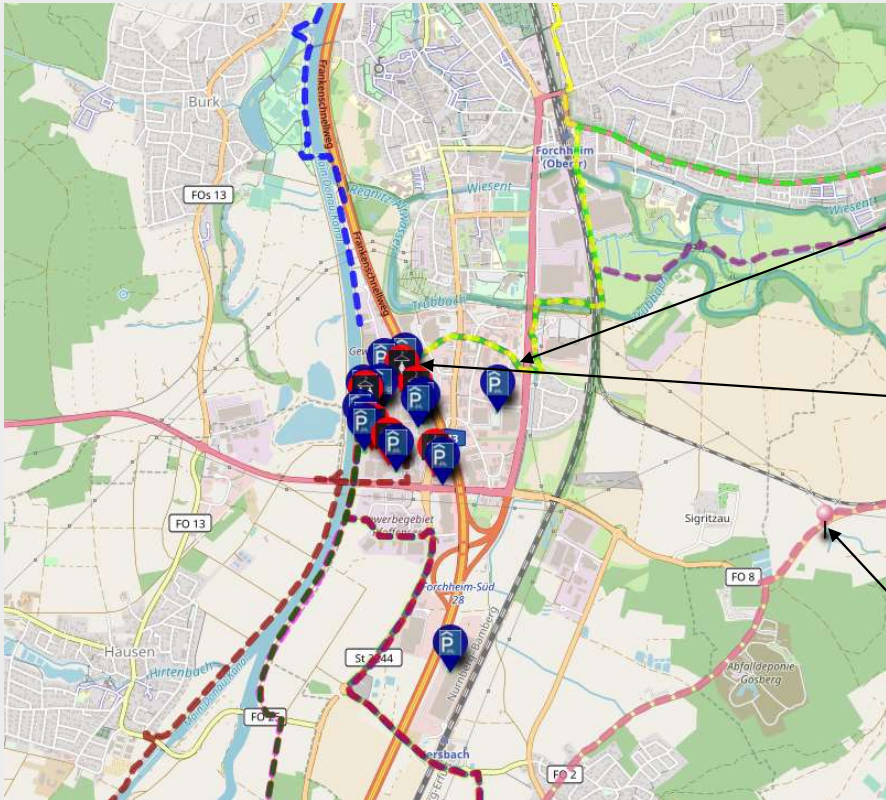
Liebe Mitarbeitende,

wir freuen uns, Sie auch in diesem Jahr wieder als Teilnehmende der Aktion „Mit dem Rad zur Arbeit“ begrüßen zu dürfen. An dieser Stelle möchten wir den Mitgliedern der ER/FO Projektgruppe Fahrradfreundliches Unternehmen für ihr erneutes Engagement recht herzlich danken.

Im letzten Jahr haben Sie aktiv dazu beigetragen, die angestrebte Teilnehmerzahl von 750 Radfahrenden zu erreichen und damit einen positiven Beitrag zu Ihrer Gesundheit und zum Umweltschutz geleistet - zudem haben Sie Fahrtkosten eingespart.

Um dieses Jahr die Zahl der Teilnehmer*innen nochmals zu steigern, benötigen wir IHRE Unterstützung. Ziel ist, die magische Grenze von 1000 Mitarbeitenden,

Mit dem Rad zur Arbeit



P2

75 Stellplätze
Bereich überdacht
Bereich eingezäunt -> Zugang via Firmenausweis
Reparaturstation für Fahrräder



Neubau S3: Umkleide + Duschen (Damen + Herren)

220 Spinde (Umkleide gemischt)

Vergabe über das örtliche Location Management (Florian Pfaff)

Langzeitvergabe möglich



Strecke FO-Reuth nach Erlangen KHK 5 Headquarter

Eine Pendler Route östlich der A73 .

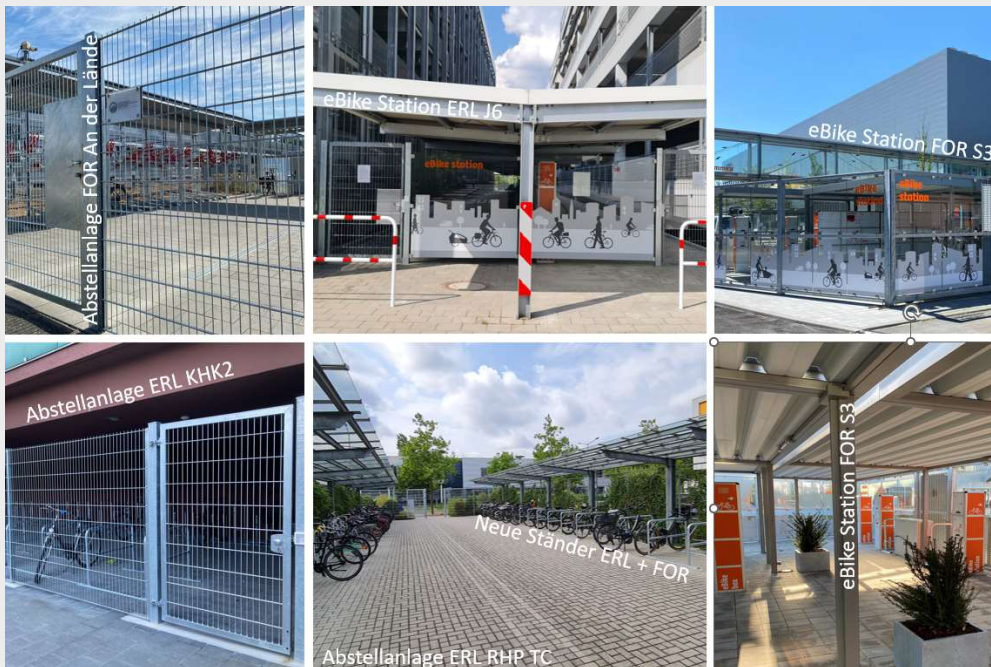
Verläuft außerhalb der Ortschaften fast ausschließlich auf Radwegen. Kurze Stücke auf verkehrsarmen Nebenstraßen und ein Stück Flurbereinigungsweg würzen das Ganze. Ist eine favorisierte Schlechtwetter bzw. Dunkelheitsroute aus der Fränkischen Schweiz nach Erlangen

Mit dem Rad zur Arbeit

Infrastruktur

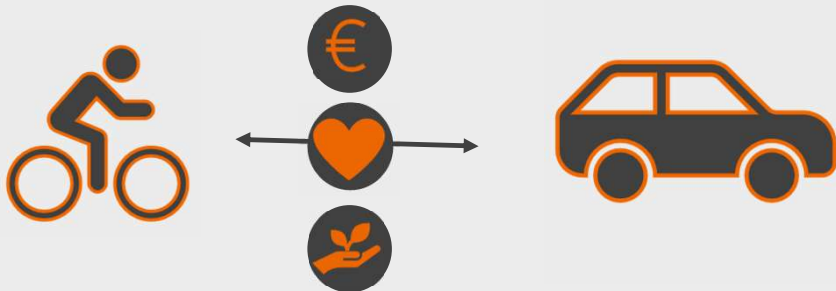
Keyfacts:

- Moderne Fahrradständer (aus MA-Befragung)
- Diebstahlschutz (Zaunanlagen mit Ausweisleser)
- Wetterschutz (Überdachungen)
- Service (Reparaturstationen)
- UpToDate (eBike Ladestation)



Mit dem Rad zur Arbeit

Benefits:



Gesund und Nachhaltig

Keyfacts:

- weniger Parkflächen – MA nachhaltig aufs Rad umstellen
- gesündere und vitalere Mitarbeitende
- CO2 neutrales Unternehmen